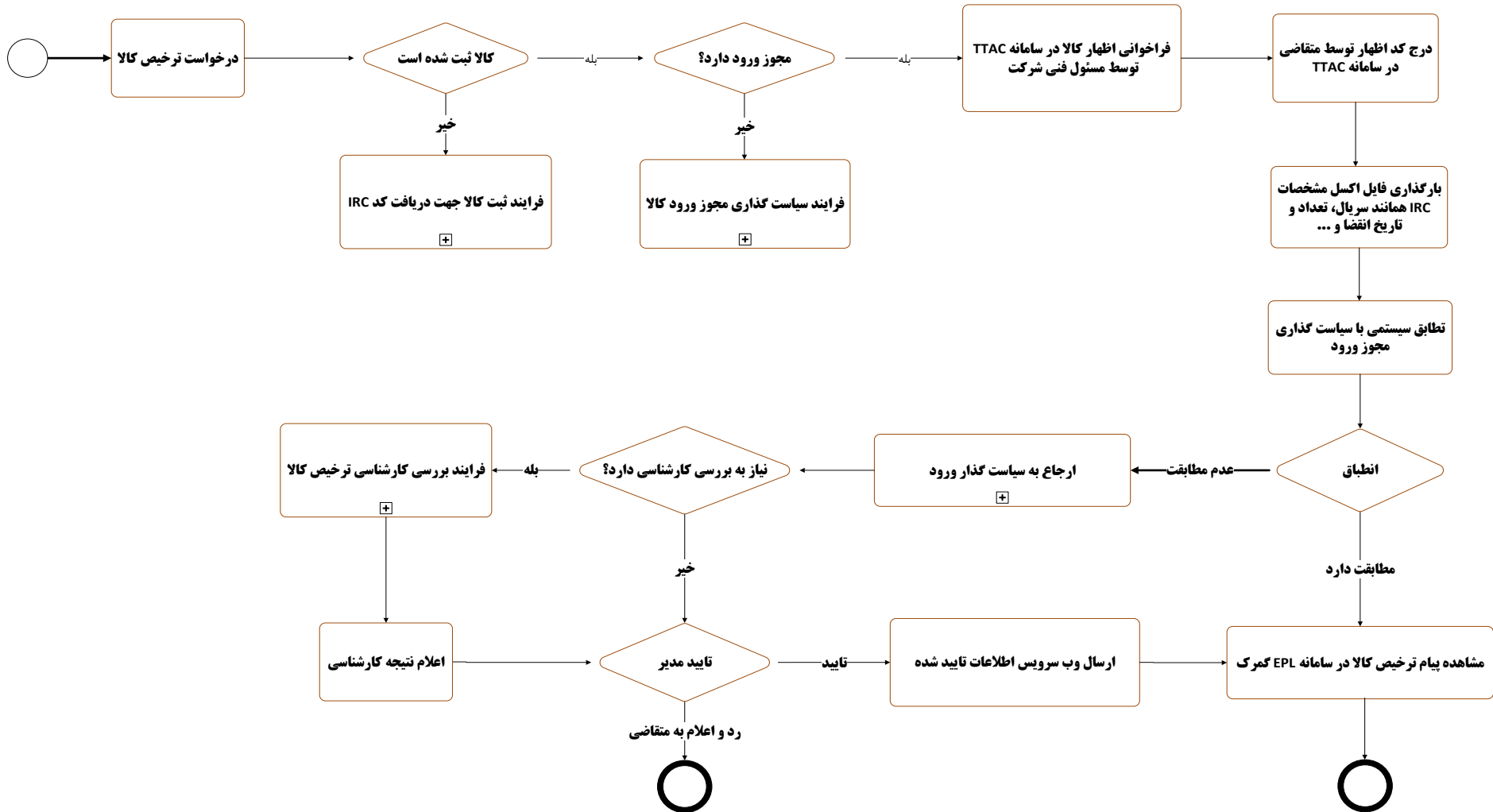


روال ترخیص کالاهاى ثبت شده در اداره کل تجهیزات و ملزومات پزشکی



الزامات ثبت مشخصات ترخیص وسیله پزشکی بر اساس فاکتور (Invoice):

- ۱- تکمیل فرم درخواست ترخیص در سامانه IMPORT.IMED.IR بر اساس مجوز ورود دریافت شده
- ۲- ارجاع الکترونیکی به مسئول دفتر ترخیص
- ۳- ارجاع به کارشناس مربوطه
- ۴- تایید کارشناس و مدیر ترخیص
- ۵- فراخوانی کد اظهار گمرکی با کاربری مسئول فنی شرکت در سامانه TTAC
- ۶- درج و الصاق فایل اکسل مشخصات ترخیص کالا توسط مسئول فنی شرکت
- ۷- ارسال به کارشناس ترخیص اداره کل
- ۸- بررسی کارشناسی ترخیص با توجه به مجوز ورود و ترخیص دریافت شده از اداره کل
- ۹- تایید کارشناس
- ۱۰- تایید مدیر اداره ترخیص
- ۱۱- پرداخت هزینه ترخیص توسط شرکت
- ۱۲- ارسال داده های تایید شده از طریق وب سرویس سامانه مرکزی سازمان به گمرک

الزامات ثبت مشخصات ترخیص وسیله پزشکی بر اساس فاکتور (Invoice)

برای وسیله پزشکی وارداتی که درخواست ترخیص از گمرک را دارند و اظهار آن در سامانه گمرک صورت گرفته است.

- شرکتهای وارداتی که جهت ترخیص وسیله پزشکی اقدام نموده اند، پس از اظهار موارد الزامی در سامانه گمرک (EPL)، موارد اظهار شده به سامانه مرکزی سازمان ارسال خواهد شد و مسئول فنی شرکت می بایست نسبت به ثبت سایر اطلاعات همانند سری ساخت، تاریخ انقضا و برخی موارد دیگر اقدام نماید.
- در صورتیکه موارد ثبت شده با مجوز های ورود سیاست گذاری شده در اداره کل، تطبیق داشته باشد، پس از تایید اطلاعات، متقاضی می تواند جهت ترخیص وسیله پزشکی از گمرک اقدام نماید.
- در صورت عدم مطابقت وسیله پزشکی اظهار شده با مجوز های سیاست گذاری ورود قبلی به کارشناس اداره کل جهت بررسی یا عودت آن ارجاع خواهد شد.